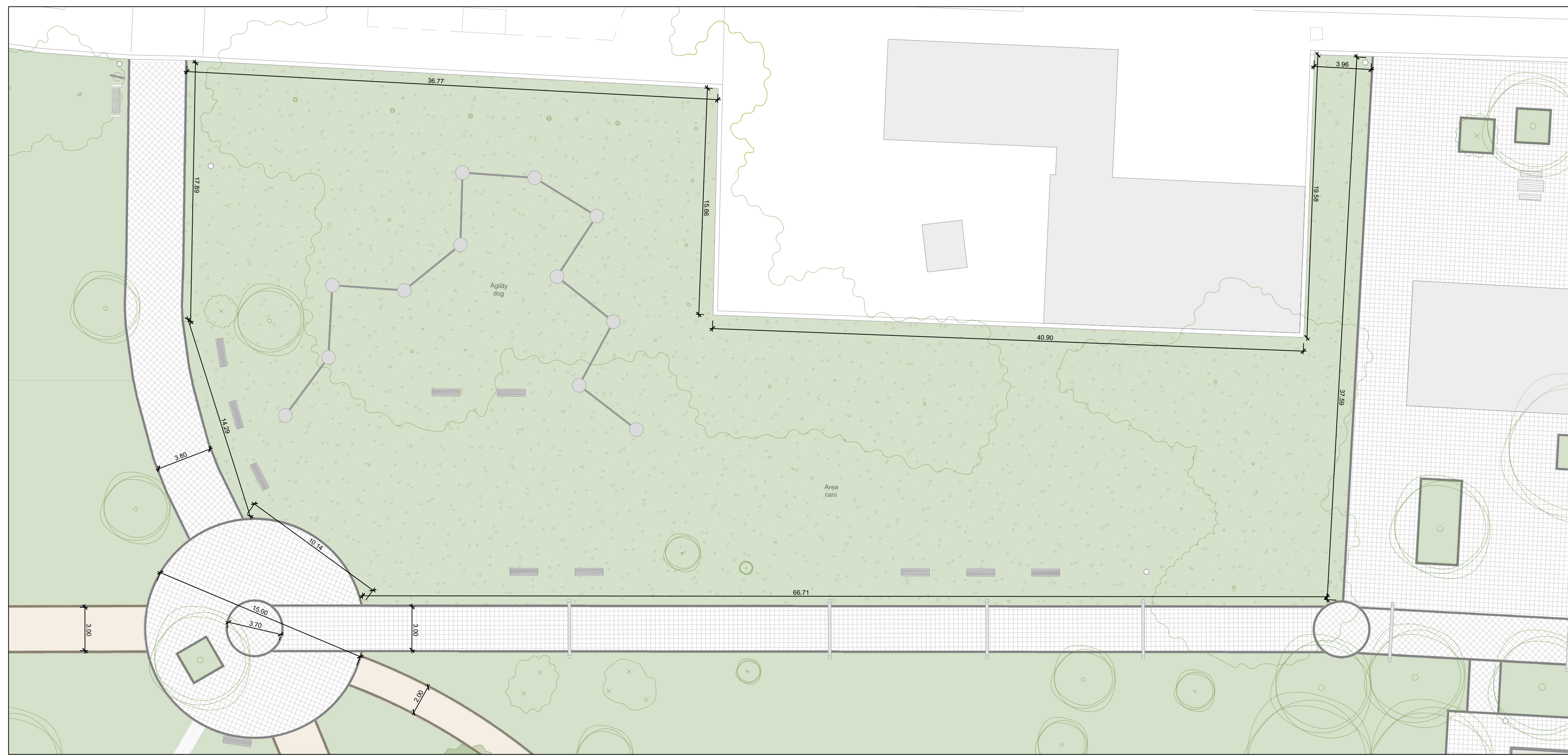




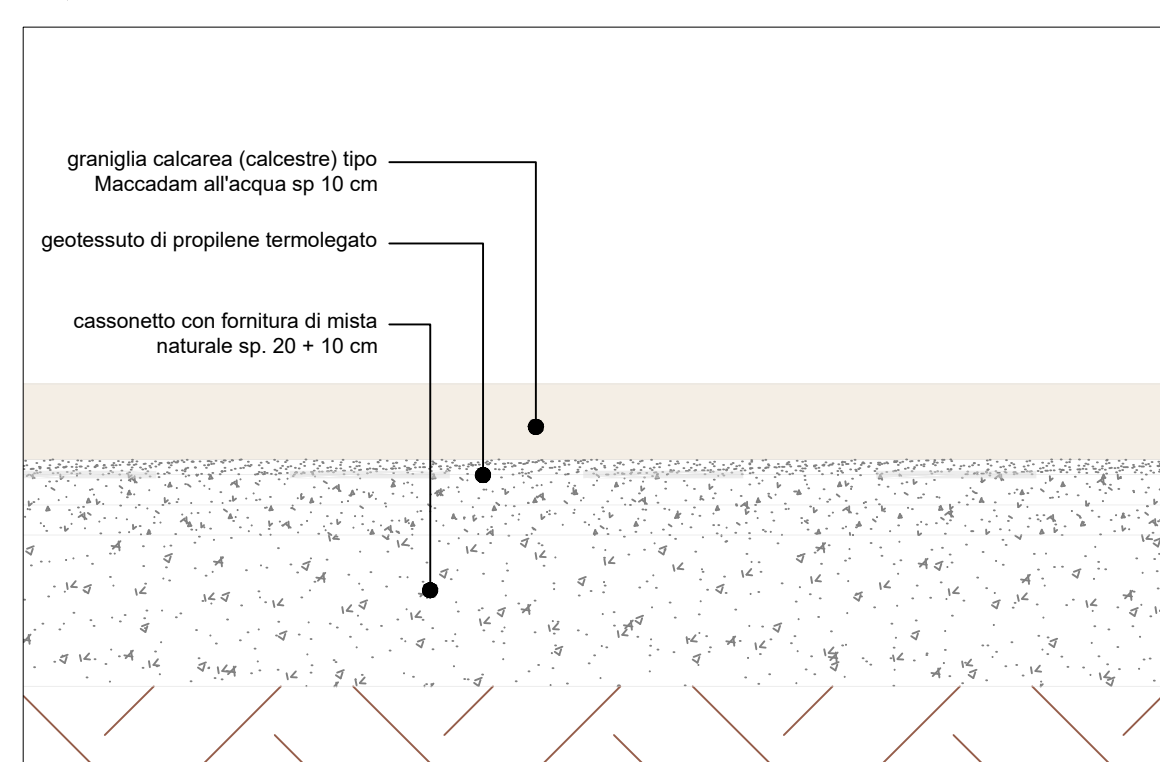
PLANIMETRIA AREA PIC-NIC - Scala 1:200 - Riferimento CME: R-B9



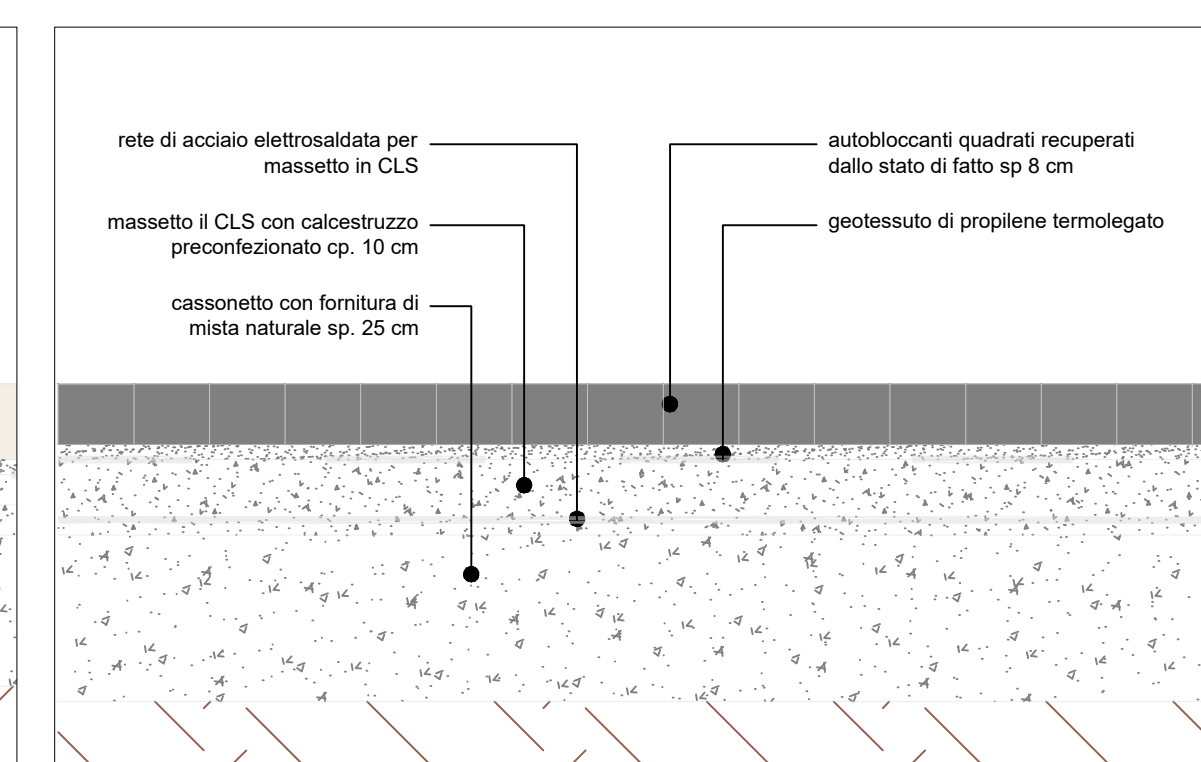
PLANIMETRIA AREA NATURALISTICA - Scala 1:200 - Riferimento CME: R-B8



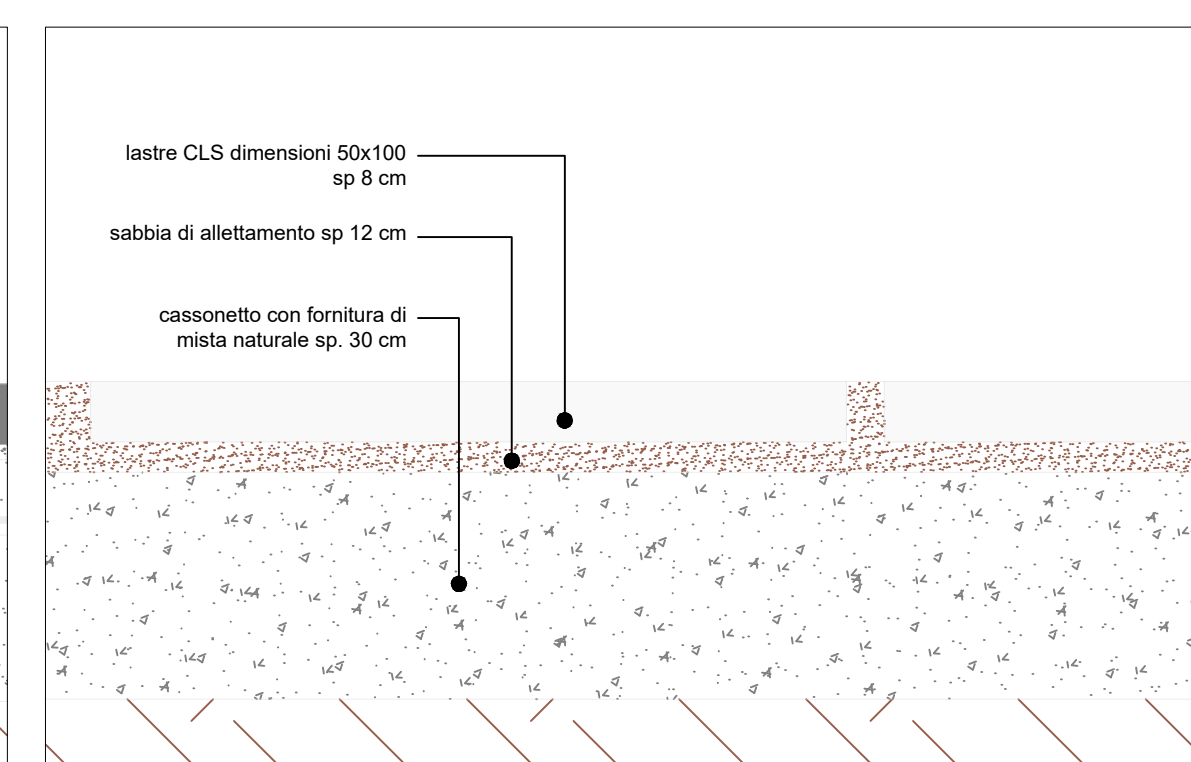
KEY PLAN | ZOOM AREA GIOCHI



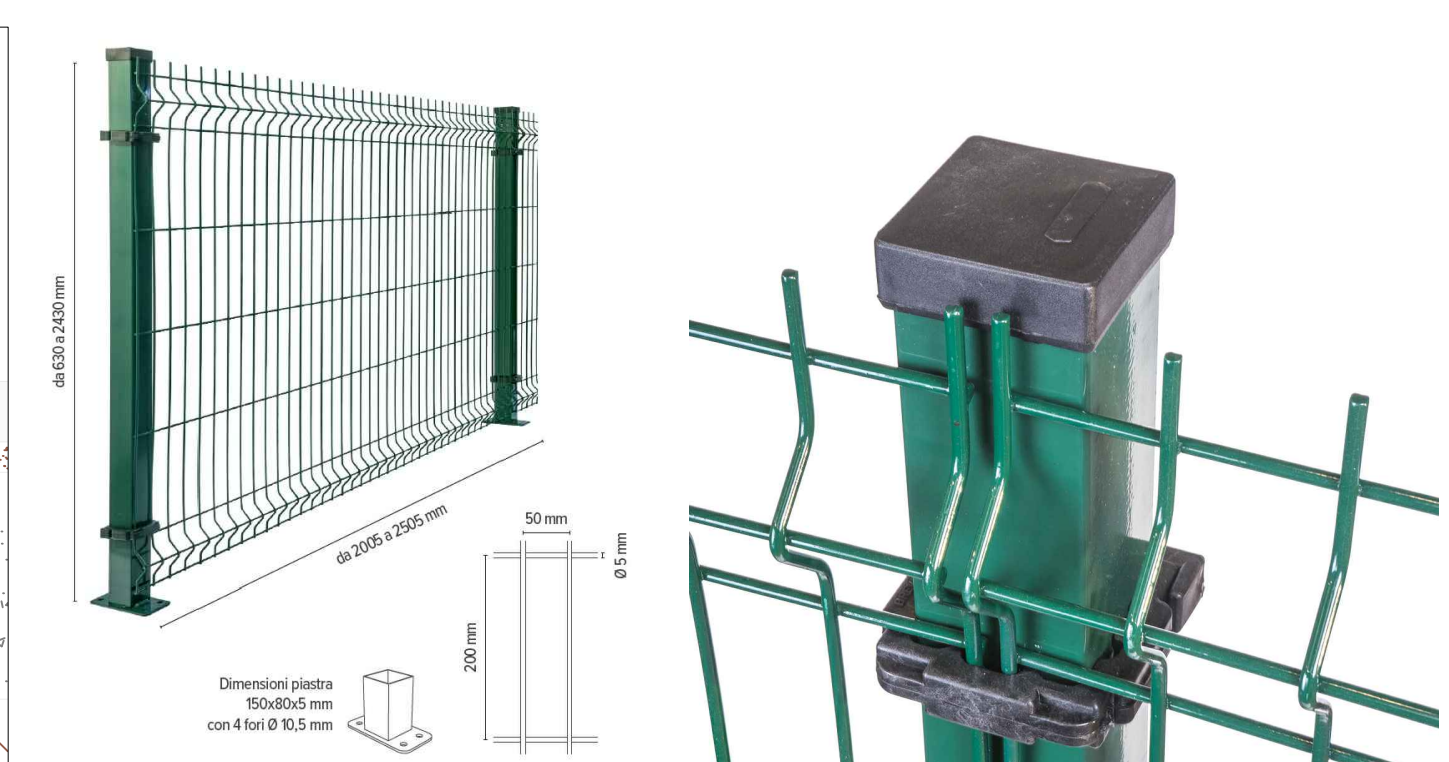
DETTAGLIO PAVIMENTAZIONE ANTITRAUMA - Scala 1:10 - Riferimento CME: R-B4.3 IN GHIAIA



DETTAGLIO PAVIMENTAZIONE IN AUTOBLOCCANTE - Scala 1:10 - Riferimento CME: R-B3.1



DETTAGLIO PAVIMENTAZIONE IN LASTRE - Scala 1:10 - Riferimento CME: R-B3.3



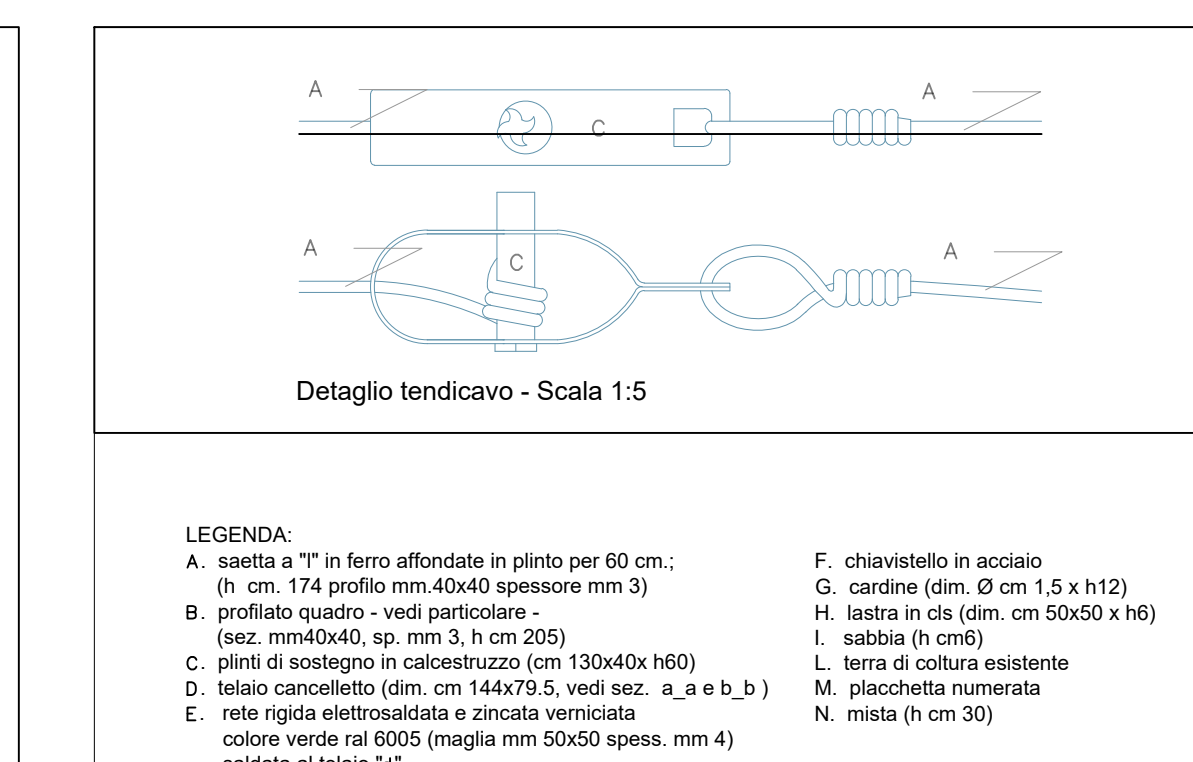
DETTAGLIO RECINZIONE CANI - Riferimento CME: R-B8.1



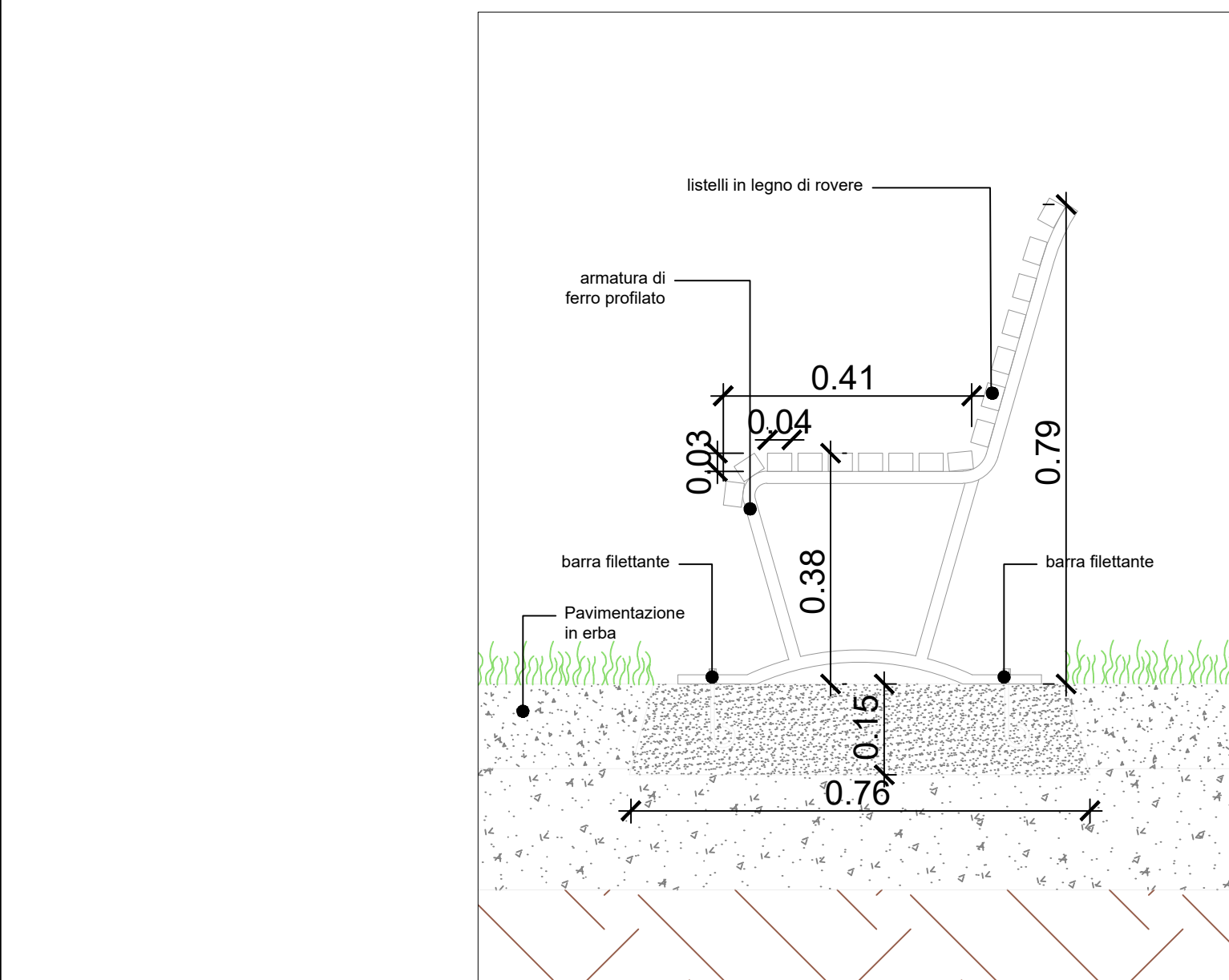
CHAISE LONGUE AREA LAGO - Riferimento CME: R-B9.5.1



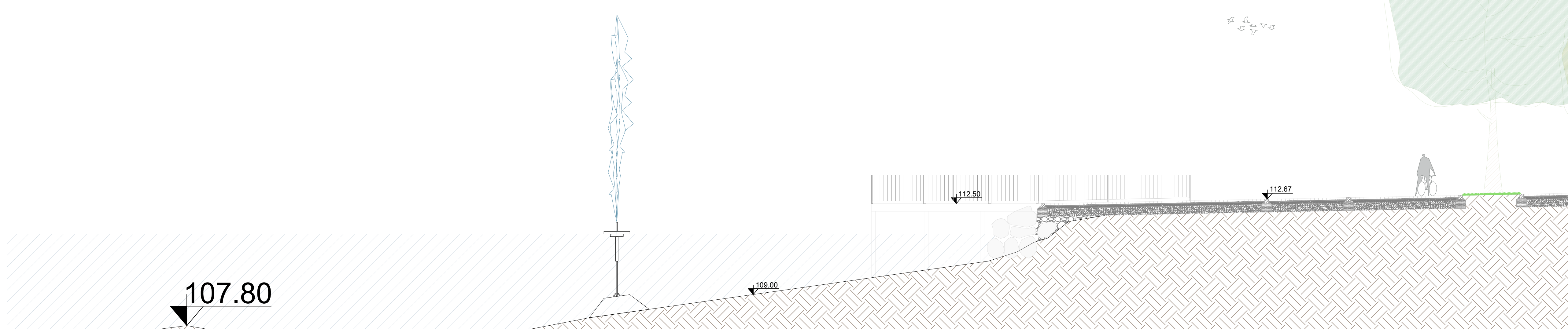
ATTREZZI AGILITY DOG AREA CANI - Riferimento CME: R-B8.2



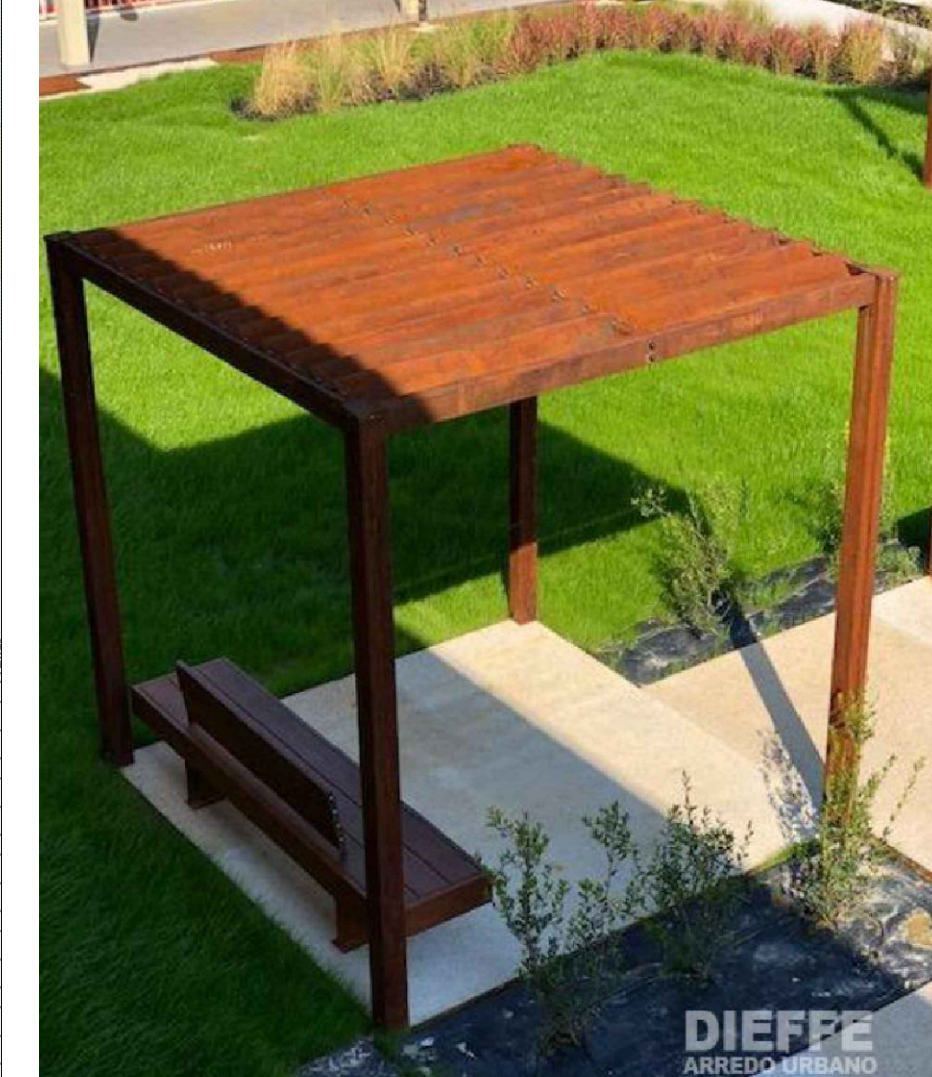
DETTAGLIO RECINZIONE AREA LAGO - Scala 1:20 - Riferimento CME: R-B9.4



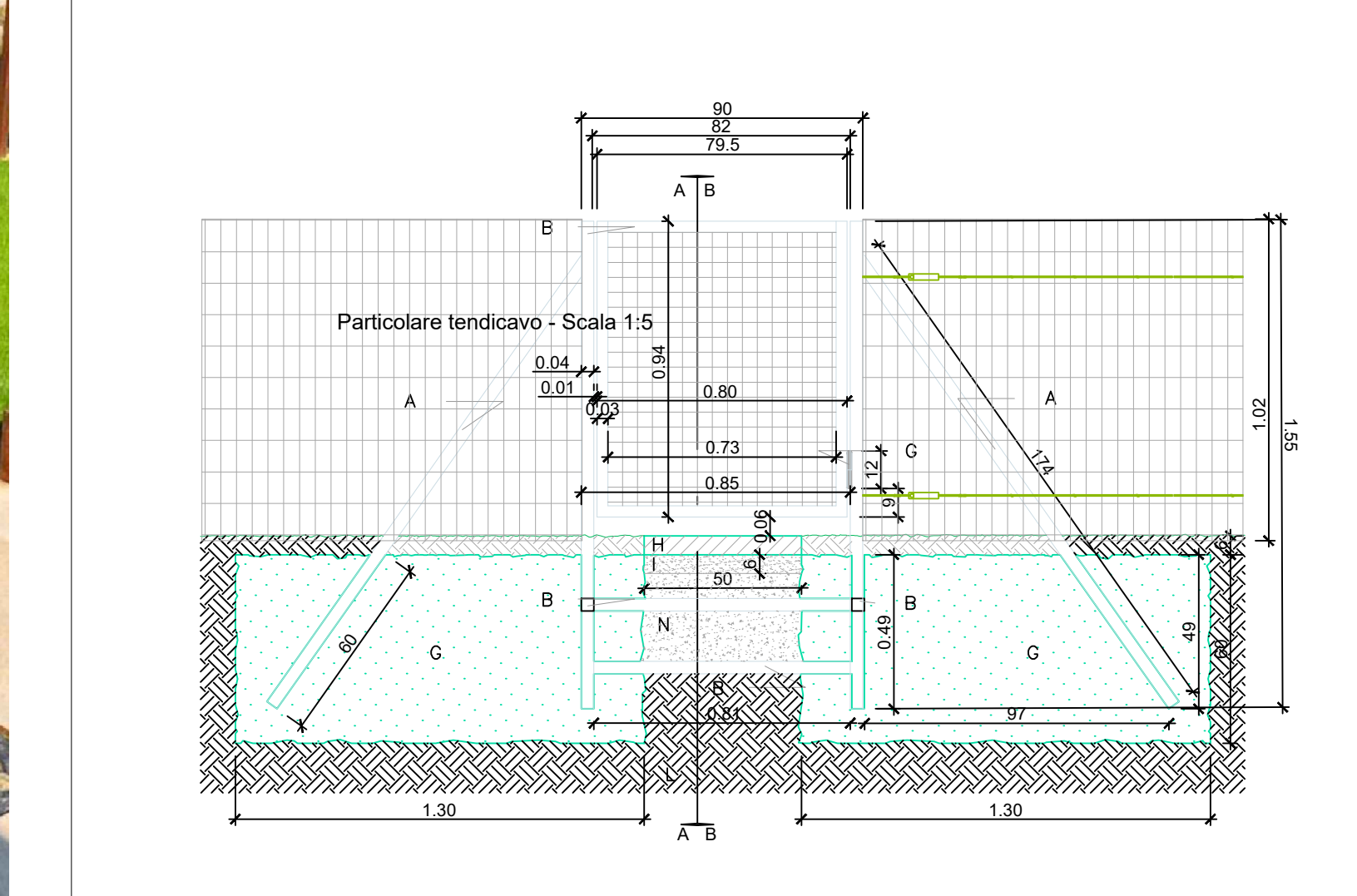
DETTAGLIO PANCHINA "TIPO MILANO" SU PRATO SEZIONE - Scala 1:10 - Riferimento CME: R-B9.5.15



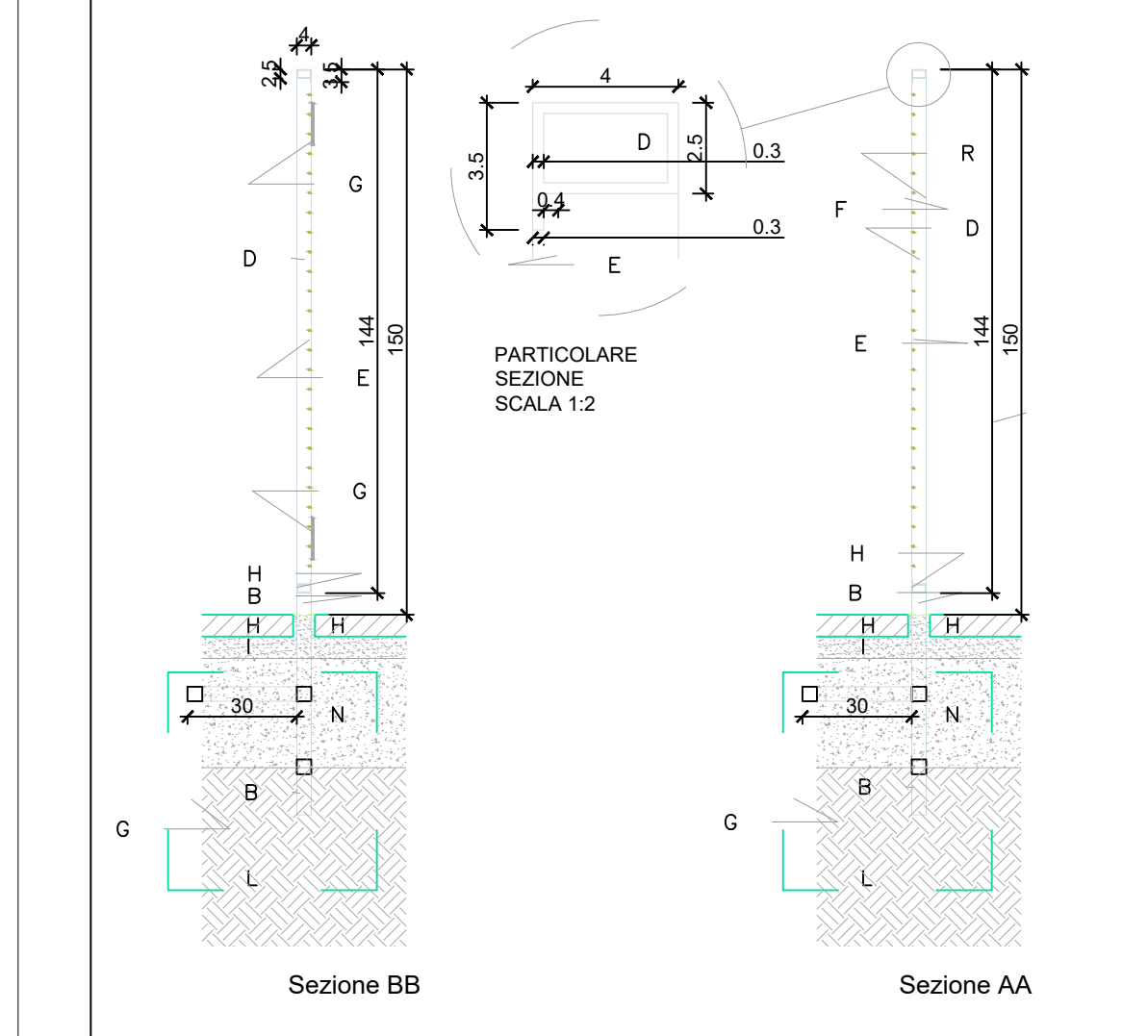
SEZIONE AA - Scala 1:100 - Riferimento CME: R-B9.3



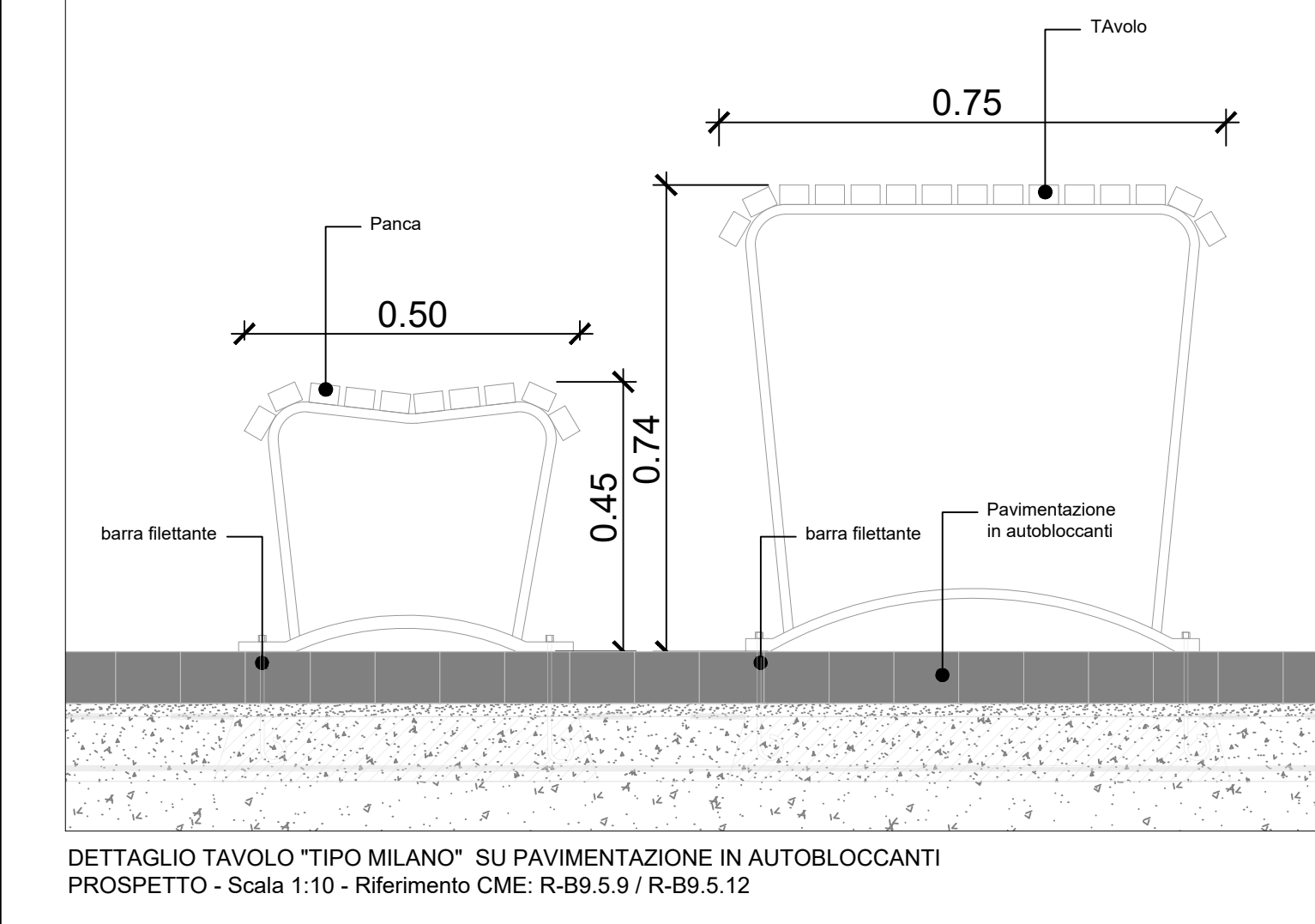
PERGOLA AREA LAGO - Riferimento CME: R-B9.5.5



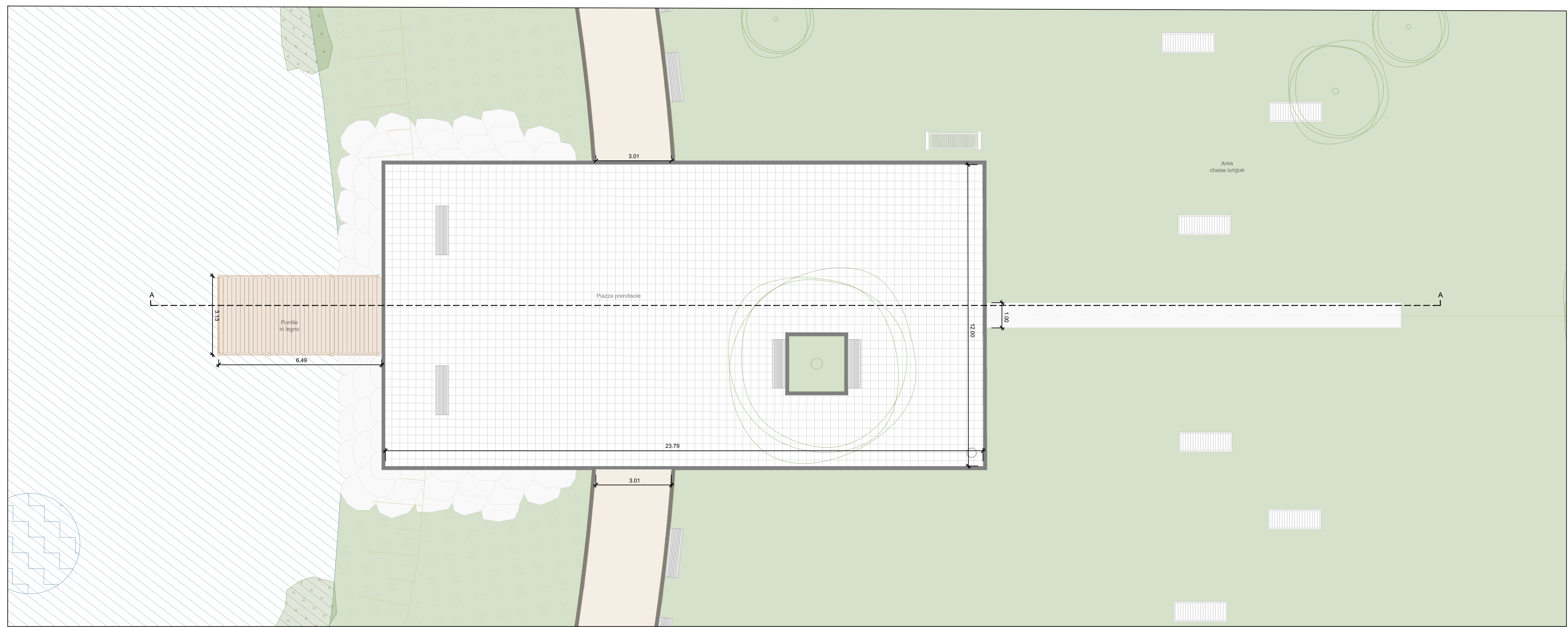
DETTAGLIO RECINZIONE AREA LAGO - Scala 1:20 - Riferimento CME: R-B9.4



DETTAGLIO RECINZIONE AREA LAGO - Scala 1:20 - Riferimento CME: R-B9.4



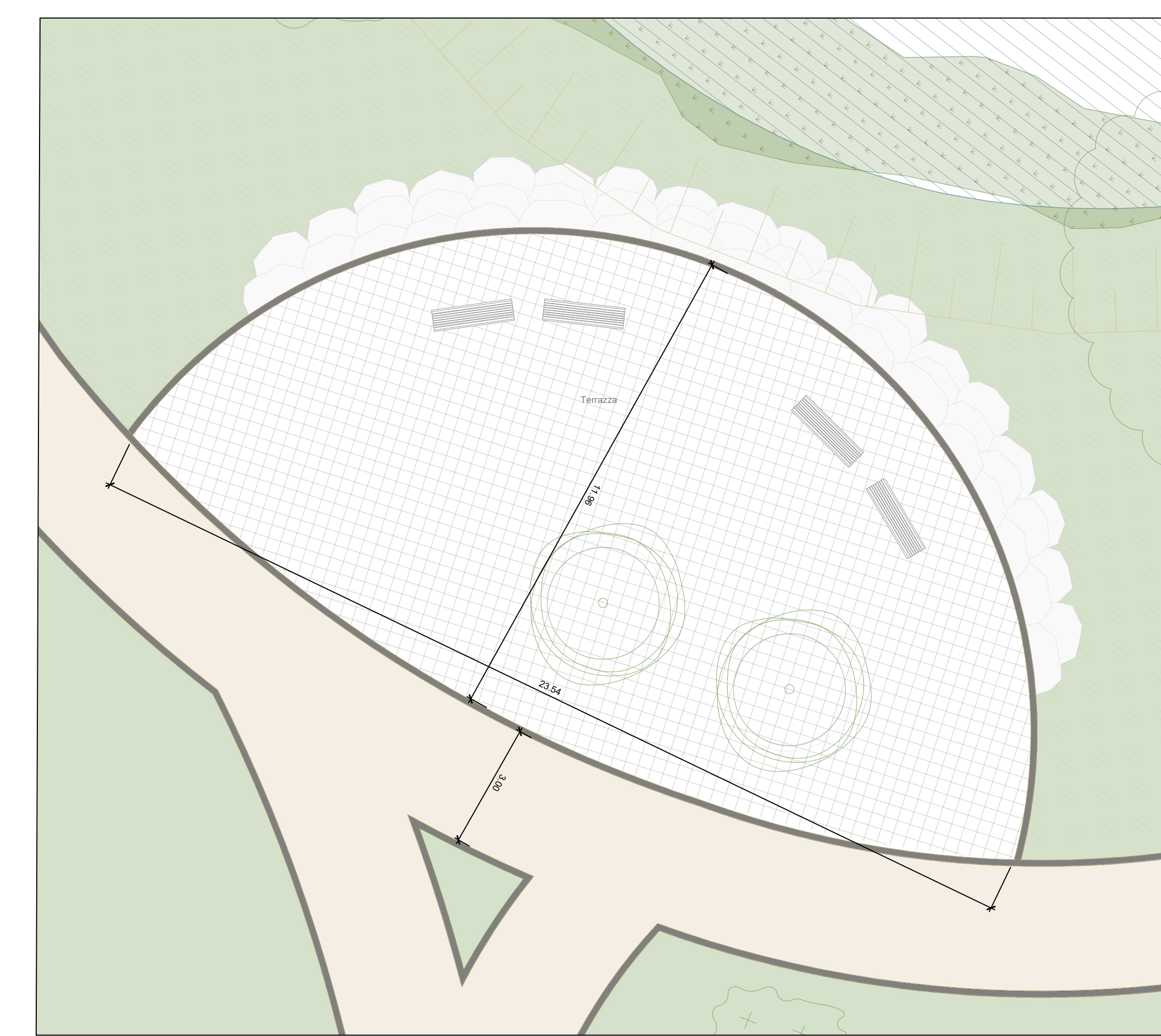
DETTAGLIO TAVOLO "TIPO MILANO" SU PAVIMENTAZIONE IN AUTOBLOCCANTI PROSPETTO - Scala 1:10 - Riferimento CME: R-B9.5.9 / R-B9.5.12



PLANIMETRIA AREA PRENDISOLE - Scala 1:100 - Riferimento CME: R-B9



PLANIMETRIA TERRAZZA - Scala 1:100 - Riferimento CME: R-B9



PLANIMETRIA TERRAZZA - Scala 1:100 - Riferimento CME: R-B9

TIMBRO E FIRMA

COME_IN
Spazi e servizi di Inclusion per le Comunità METropolitane

COMMITTENTE: COMUNE DI CORSICO (MI)
RUP: Arch. Sgro Marzia

PROGETTO DEFINITIVO-ESECUTIVO
PER LA RIQUALIFICAZIONE DEI PARCHI COMUNALI
(CUP: G59J2101560007)
PARCO RESISTENZA

Progetto Area naturalistica

DIRETTORE
SERVIZIO PROGETTAZIONE

Arch. D. Papa (Responsabile)
Arch. F.M. Caporaso - Arch. G. Carbonara
P.A.L. M. Fiori
Arch. C. Ghis - Arch. M. Taroni - Arch. C. D'Osio

SCALA: 1:500
DATA: APRILE 2023
FIRMA: R.3.5
TAVOLA: R_3.5

Via Cavrioli 150
20090 Sesto San Giovanni - MILANO
02 24 19 11
www.comein.it

Finanziato dall'unione europea
NextGenerationEU

Città metropolitana di Milano

PNRR
MSC2 - INVESTIMENTO 2.2 - Piani Urbani