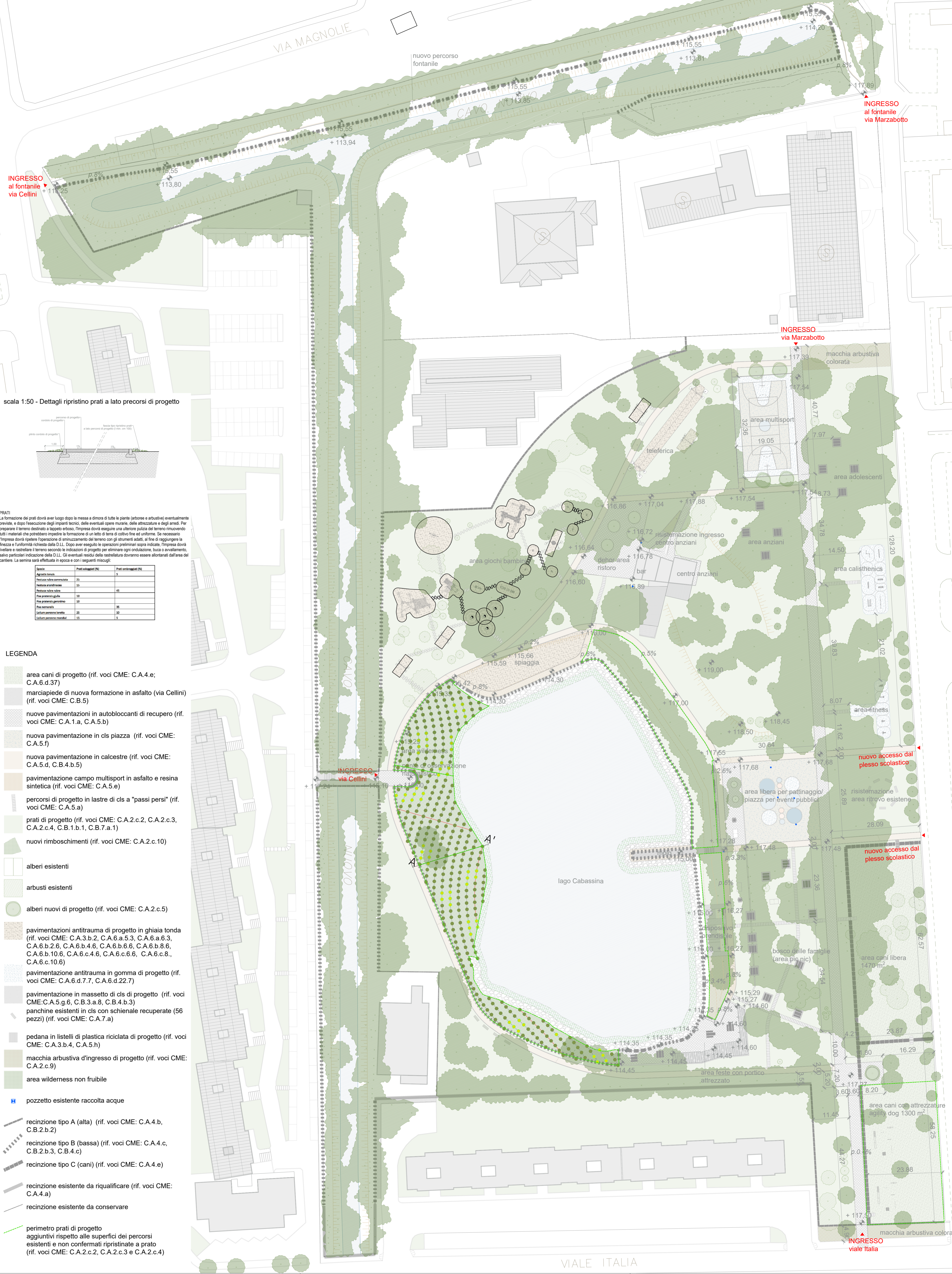
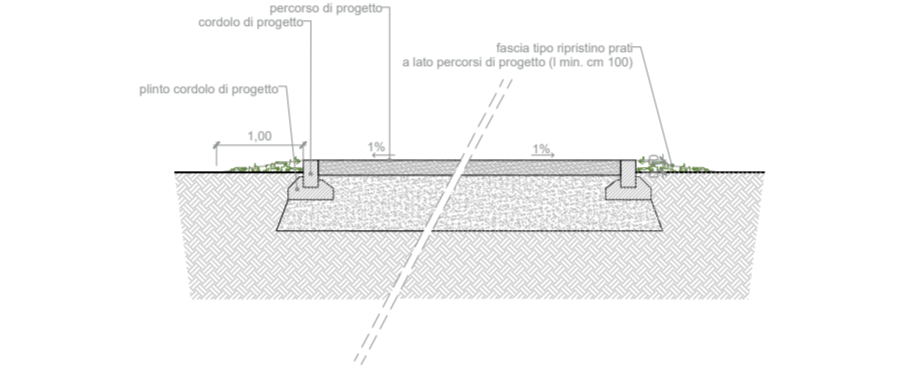




- LEGENDA ALBERI E ARBUSTI:**
- alberi esistenti (ottobre 2022)
 - arbusti esistenti (ottobre 2022)
 - 1 POPULUS NIGRA ITALICA
 - 2 CELTIS AUSTRALIS
 - 3 LIQUIDAMBAR STYRACIFLUA
 - 4 LIQUIDAMBAR STYRACIFLUA
 - 5 TILIA spp
 - 6 PRUNUS LAUROCERASUS
 - 7 HIBISCUS SYRIACUS
 - 8 QUERCUS RUBRA
 - 9 ACER NEGUNDO
 - 10 FRAXINUS ORNUS
 - 11 QUERCUS ROBUR
 - 12 CEDRO
 - 13 PLATANUS OCCIDENTALIS
 - 14 ROBINIA PSEUDACACIA
 - 15 QUERCUS ILEX
 - 16 ULMUS MINOR
 - 17 LIQUISTRO ALBERCELLO
 - 18 FAGUS SYLVATICA
 - 19 ABIES
 - 20 PINUS
 - 21 CORNUS SANGUINEA
 - 22 PRUNUS sp
 - 23 ACER PLATANOIDES
 - 24 LAGESTROEMIA
 - 25 COTINUS COGGYRIA 'ROYAL PURPLE'
 - 26 BETULA ALBA
 - 27 NERUM OLEANDER
 - 28 FICUS DOMESTICA
 - 29 AESCULUS HIPPOCASTANUM
 - 30 SAMBUCUS NIGRA
 - 31 ROSA spp
 - 32 FRAXINUS EXCELSIOR
 - 33 LAURUS NOBILIS
 - 34 CERCIUS SILIOQUASTRUM
 - 35 PYRUS CALLERIANA
 - 36 MAGNOLIA GRANDIFLORA
 - 37 BETULA ALBA
 - 38 MESPILUS GERMANICA
 - 39 PRUNUS (arbusti)
 - 40 FORSYTHIA INTERMEDIA
 - 41 ACERO GIAPPONESE
 - 42 FAGUS PENDULA
 - 43 MORUS ALBA
 - 44 HYDRANGEA MACROPHYLLA
 - 45 HEDERA HELIX
 - 46 ALANTHUS ALTISSIMA
 - 47 EUONYMUS EUROPAEUS
 - 48 PYRACANTHA COCCINEA
 - 49 SALIX
 - 50 ALNUS CORDATA
 - 51 OSTRYA CARPINIFOLIA
 - 52 ACER CAMPESTRE
 - 53 AMELANCHIER OVALIS
 - 54 BUXUS SEMPERVIRENS
 - 55 JUNGLANS REGIA
 - 56 ELEAGNUS PUNGENS
 - 57 DEUTZIA SCABRA
 - 58 PRUNUS ARMEANIACA
 - 59 CORNUS FLORIDA
 - 60 CLEODENDRUM TRICHOTOMUM
 - 61 MAGNOLIA SOULANGEANA
 - 62 TAXUS BREVIFOLIA
 - 63 ACER PALMATUM
 - PIANTA MORTA
 - PIANTE ABBAUTUTE



scala 1:50 - Dettagli ripristino prati a lato percorsi di progetto

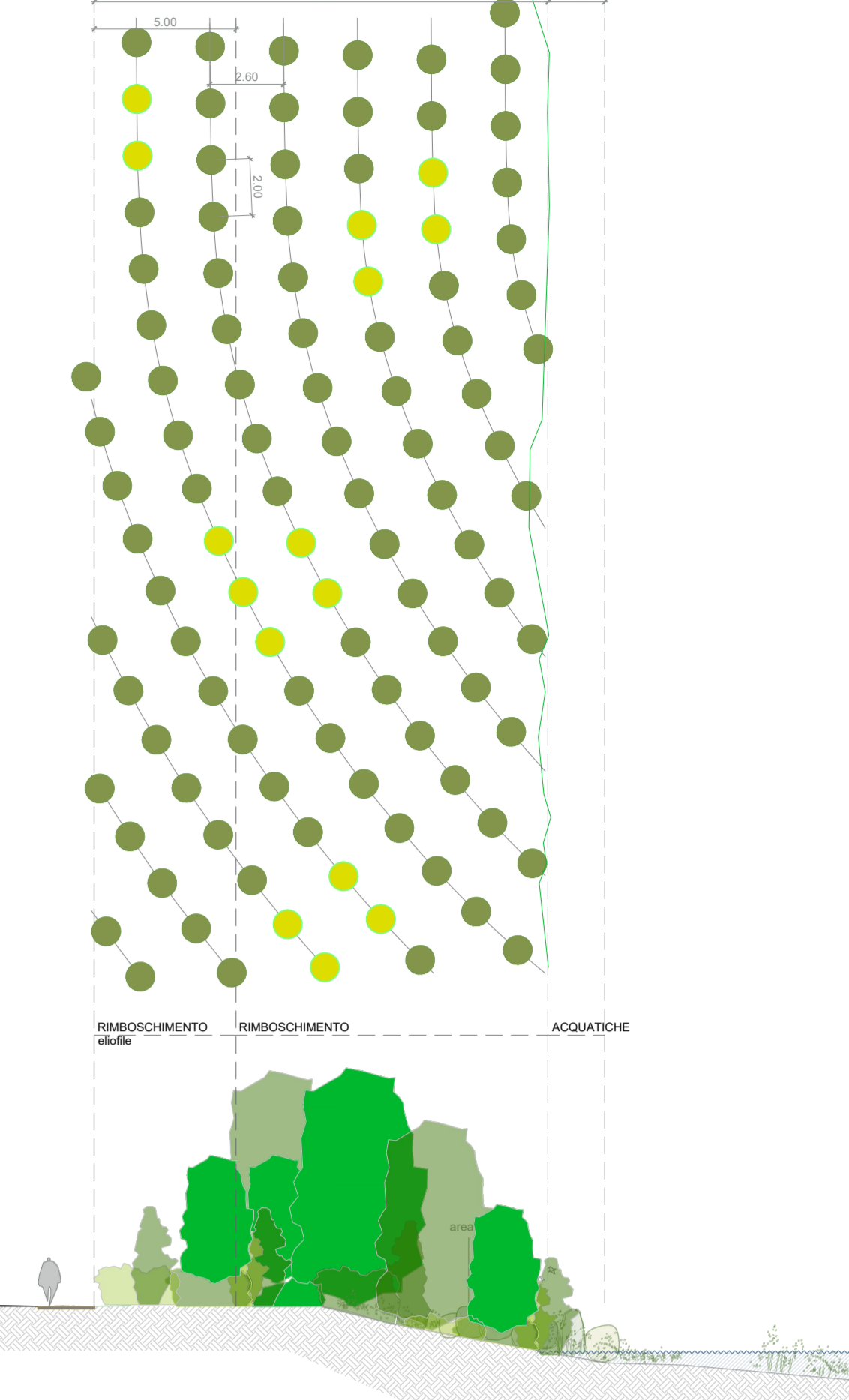


PRATI

La formazione dei prati dovrà per luogo dipendere dalla natura e dalla fertilità del terreno e dall'eventuale eventramento presente, e dovrà tener conto degli impieghi previsti, delle eventuali opere murarie, delle attrezzature e degli arredi. Per ogni tipo di prato, dovranno essere indicati i nomi delle specie, il numero di piante per mq, le caratteristiche del terreno e le modalità di manutenzione.

Specie	Quantità	Per mq
Prato verde	25	25
Prato verde	25	25
Prato verde	25	25
Prato verde	25	25
Prato verde	25	25
Prato verde	25	25
Prato verde	25	25
Prato verde	25	25
Prato verde	25	25
Prato verde	25	25

- LEGENDA**
- area cani di progetto (rif. voci CME: C.A.4.e, C.A.6.d.37)
 - marciapiede di nuova formazione in asfalto (via Cellini) (rif. voci CME: C.B.5)
 - nuove pavimentazioni in autobloccanti di recupero (rif. voci CME: C.A.1.a, C.A.5.b)
 - nuova pavimentazione in c/s piazza (rif. voci CME: C.A.5.f)
 - nuova pavimentazione in calcestre (rif. voci CME: C.A.5.d, C.B.4.b.5)
 - pavimentazione campo multiporti in asfalto e resina sintetica (rif. voci CME: C.A.5.a)
 - percorsi di progetto in lastre di c/s a "passi persi" (rif. voci CME: C.A.5.a)
 - prati di progetto (rif. voci CME: C.A.2.c.2, C.A.2.c.3, C.A.2.c.4, C.B.1.b.1, C.B.7.a.1)
 - nuovi rimboscimenti (rif. voci CME: C.A.2.c.10)
 - alberi esistenti
 - arbusti esistenti
 - alberi nuovi di progetto (rif. voci CME: C.A.2.c.5)
 - pavimentazioni antitrauma di progetto in ghiaia tonda (rif. voci CME: C.A.3.b.2, C.A.6.a.5.3, C.A.6.a.6.3, C.A.6.b.2.6, C.A.6.b.4.6, C.A.6.b.6.6, C.A.6.b.8.6, C.A.6.b.10.6, C.A.6.c.4.6, C.A.6.c.6.6, C.A.6.c.8, C.A.6.c.10.6)
 - pavimentazione antitrauma in gomma di progetto (rif. voci CME: C.A.6.d.7.7, C.A.6.d.22.7)
 - pavimentazione in massetto di c/s di progetto (rif. voci CME: C.A.5.g.6, C.B.3.a.8, C.B.4.b.3)
 - panchine esistenti in c/s con schienale recuperate (56 pezzi) (rif. voci CME: C.A.7.a)
 - pedana in listelli di plastica riciclata di progetto (rif. voci CME: C.A.3.b.4, C.A.5.h)
 - macchia arbustiva d'ingresso di progetto (rif. voci CME: C.A.2.c.9)
 - area wilderness non fruibile
 - pozzetto esistente raccolta acque
 - recinzione tipo A (alta) (rif. voci CME: C.A.4.b, C.B.2.b.2)
 - recinzione tipo B (bassa) (rif. voci CME: C.A.4.c, C.B.2.b.3, C.B.4.c)
 - recinzione tipo C (cani) (rif. voci CME: C.A.4.e)
 - recinzione esistente da riqualificare (rif. voci CME: C.A.4)
 - recinzione esistente da conservare
 - perimetro prati di progetto aggiuntivi rispetto alle superfici dei percorsi esistenti e non conformati ripristinate a prato (rif. voci CME: C.A.2.c.2, C.A.2.c.3 e C.A.2.c.4)



RIMBOSCIMENTO

Pianificazione di un area verde di tipo arbustivo a verde a strati. Questa è una soluzione per un verde a strati che garantisce un alto grado di biodiversità e un alto grado di resilienza. Il verde a strati è una soluzione che garantisce un alto grado di biodiversità e un alto grado di resilienza. Il verde a strati è una soluzione che garantisce un alto grado di biodiversità e un alto grado di resilienza.

ACQUATICHE

La scelta di piante acquatiche è fondamentale per garantire un alto grado di biodiversità e un alto grado di resilienza. Le piante acquatiche sono piante che vivono in ambienti acquatici e sono in grado di sopravvivere in ambienti acquatici. Le piante acquatiche sono piante che vivono in ambienti acquatici e sono in grado di sopravvivere in ambienti acquatici.

TIMBRO E FIRMA

Arch. D. Piva (Responsabile)
Arch. P.M. Caporali - Arch. G. Carbonara
Pia. L.M. Fiori
Arch. G. Di Biase - Arch. M. Tommaso - Arch. C. Di Biase

COME IN
Spazi e servizi di Inclusion per le Comunità Metropolitane

COMMITTENTE: COMUNE DI CORSIKO (MI)
RUP: Arch. Sgo. Marzia

PROGETTO DEFINITIVO-ESECUTIVO
PER LA RIORGANIZZAZIONE DEI PARCHI COMUNALI
PARCO CABASSINA
Rilievo verde esistente (ottobre 2022) - Planimetria di progetto - Stato di confronto opere a verde

SCALA: 1:500 - 1:100
DATA: APRILE 2023
REV: N.01 - 08/2023
TAVOLA: C_2.3

DIRETTORE PROGETTAZIONE
Dot. Gino Riccardi

Finanziato dall'Unione europea